

## **Воронин И.Б. Этюды по вологодведению**

### **История несохранившегося дома по ул. Герцена 48**

Интересующий нас дом был построен мещанином Николаем Петровичем Налобиным где-то в 1876-77 гг. (ГАВО ф. 475 оп. 1 д. 106 лл. 10-12):

**1877 года Апреля 9 дня** Нижеподписавшиеся производили оценку вновь построенному дому, находящемуся в 1й части гор[ода] Вологды и принадлежащему Вологодскому мещанину Николаю Петрову Налобину, при чем оказалось по стоимости и приносящим доходам, мы оценили означенный дом в семьсот рублей <...>.

Но в Окладной книге 1877 г. (ГАВО ф. 475 оп. 1 д. 92) и в последующих он почему-то числится за Василием Петровичем Налобиным:

**220) Налобин Василий Петрович – мещанин  
Вновь выстроенный дом – 700 [рублей]**

В Окладной книге 1878 г. (ГАВО ф. 475 оп. 1 д. 1476) к записи сделана следующая приписка:

**Сделана расценка: особое место из-под сгоревшего дома оценено в 100 руб[лей], а дом в 600 р. и значится под № 612.**

**612) Налобин Василий Петрович – мещанин  
Место из-под сгоревшего дома – 100 [рублей]**

**Сбор получен.**

А Окладная книга 1879 г. (ГАВО ф. 1210 оп. 1 д. 17) фиксирует соединение участков:

**220а) Дом мещанина Василья Петровчиа Налобина  
~~600~~ 700 [рублей]**

**~~220б) Его же Налобина — 100 [рублей]~~**

Окладная книга 1891-94 гг. (ГАВО ф. 475 оп. 1 д. 1480) фиксирует:

**220) Екатерининская-Дворянская  
Налобин Василий Петрович – мещанин  
Дом и место – ~~700~~ 800 [рублей]**

**По случаю постройки каретника, хлева и погреба в 1894 г. оценено в 800 р.**

Журналы страхования в марте 1891 года, в марте 1892 г. (ГАВО ф. 475 оп. 1 д. 1479) и за 1895-96 гг. (ГАВО ф. 485 оп. 1 д. 130) фиксируют в 22 квартале на Екатерининской-Дворянской улице: деревянные дом, службы, скотный двор и баню (а в 1895-96 гг. – ещё и лавку в Мясном ряду) мещанина Василия Петровича Налобина.

Окладная книга 1907-15 гг. (ГАВО ф. 475 оп. 1 д. 1667) фиксирует продажу 16 декабря 1906 г. уже Петром Николаевичем Налобиным участка земли с 1-эт. домом по нынешней ул. Ветошкина мещанке Агнии Павловне Налобиной, в свою очередь продавшей его 18 января 1907 г. крестьянину Илье Герасимовичу Коновалову (а сама она стала 28 мая 1911 г. новой владелицей интересующего нас дома):

**220) Екатерининская-Дворянская**

**Налобин[а] ~~Петр Николаевич~~ Агния Павловна – мещ[анка]**

**Дом и земля – 800 [рублей]**

**16 декабря 1906 г. по купчей от П.Н. Налобина дом с постройками и земля перешли Агнии Павловне Налобиной.**

**См. № 631.**

**631) Б. Духовская**

**Налобин[а] ~~Петр Николаевич~~ Анна Павловна – мещ[анка]**

**Земли ~~563~~ 463 кв[адратных] саж[ени] – 100 [рублей]**

**16 декабря 1906 г. по купчей от П.Н. Налобина перешло А.П. Налобиной.**

**18 января 1907 г. от А.П. Налобиной участок пустопорожней земли в 100 кв[адратных] саж[ен] перешел по купчей кр[естьяни]ну Илье Герасимовичу Коновалову. См. № 778.**

**Налобина соединена с № 220 правильно, а на Осокина надо открыть новый счет на 270 кв[адратных] саж[ен].**

**Соед[инено] с 220.**

**778) Б. Духовская**

**Коновалов Илья Герасимович – кр[естьяни]н**

**Дом и земля – 150 [оценено с 1910 г.]**

**Отд[елено] от № 631.**

**Постановлением Управы 22 февраля 1910 г. имение Коновалова оценено в 150 р.**

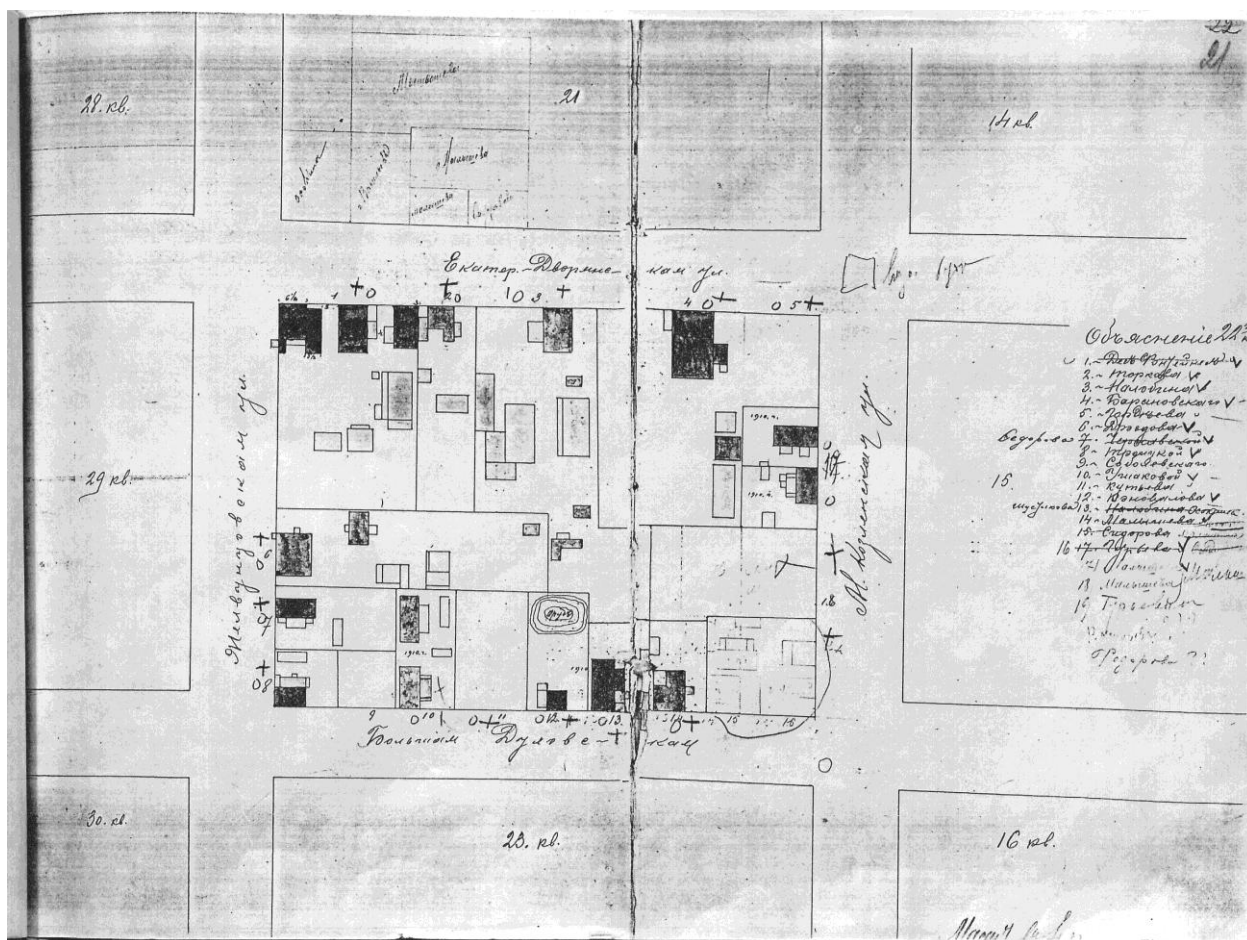
**Приведём соответствующую купчую крепость (ГАВО ф. 179 оп. 7 д. 40 лл. 5-5об):**

**11. 18 января. Тысяча девятьсот седьмого года Января пятнадцатого дня, явились к Анатолию Александровичу Попову, Вологодскому Нотариусу, в конторе его в г. Вологде, первой части, в Изосимовской улице, в доме под № 278, имеющие законную правоспособность к совершению актов, лично ему известные Вологодская мещанка Агния Павловна Налобина и безземельный крестьянин Вологодского уезда, Илья Герасимович Коновалов, живущие в городе Вологде <...>, с объявлением, что они совершают купчую крепость следующего содержания: я, Налобина, продала ему Коновалову, собственное мое недвижимое имение, доставшееся мне от Вологодского мещанина Петра Николаевича Налобина по купчей крепости, утвержденной 16 Декабря 1906 года, состоящее в городе Вологде, первой части, по окладной книге Городской Управы под № шестьсот тридцать первым, участок пустопорожней земли мерою поперег по лицу по Большой Духовской улице и позади ея по десяти сажен, а в длину по правую сторону, входя на участок, по меже владения моего, продавицы, и по левую сторону по меже владения Безсонова также по десяти сажен, а всего сто квадратных сажен. А взяла я, Налобина, за это место 100 рублей <...>. Акт сей утвержден восемнадцатого Января тысяча девятьсот седьмого года <...>.**

и Залоговое свидетельство от 17 июля 1913 г. (ГАВО ф. 179 оп. 7 д. 56 лл. 92-94об):

73. 4241. 17 Июля. Свидетельство. Старший Нотариус Вологодского Окружного Суда, по удостоверению о недвижимом имении Вологодской мещанки Агнии Павловны Налобинной, доставшемся ей от Петра Николаевича Налобина – Вологодского мещанина, по двум купчим крепостям, утвержденным шестнадцатого Декабря тысяча девятьсот шестого года и двадцать восьмого Мая тысяча девятьсот одиннадцатого года, что в собственном ей, Налобинной владении состоит: в городе Вологде, первой части: 1) в приходе церкви Покрова, что в Козлене, под № 220 – деревянный одноэтажный дом со всеми принадлежащими к нему постройками и землю, коей мерою: по лицу и позади по десяти, а в длину по обеим сторонам по тридцати сажень, в межах по сторонам: идучи во двор направо с домом Торковой, а налево – Барановского, 2) по Желвунцовской улице, по окладной книге Городской Управы под № 631, участок земли мерою: по границе места Осокина – двадцать сажень, поворотя на право в глубь места Налобинной – семь сажень, поворотя на лево одиннадцать сажень, далее поворотя на право тринадцать сажень и поворотя направо до первоначального пункта семнадцать сажень, а всего двести шестьдесят три квадратных сажени, более или менее сколько за произведенными продажами окажется; 3) в Желвунцовской улице – участок земли мерою: поперек позади по меже владения Налобина четырнадцать сажень, в длину по обеим сторонам по семи сажень, и по меже Дроздова – поперек-же четырнадцать сажень; и 4) под № 499 четыреста девяносто девятым участок земли, мерою: поперек, по лицу и по зади по десяти сажень, а в длину по обеим сторонам по тридцать две сажени, в межах: идучи во двор по правую сторону владение Торковой а по левую Налобинной, а по заявлению Налобинной все эти четыре участка составляют ныне одно место, значущееся в двадцать втором квартале, по Екатерининско-Дворянской улице, по окладной книге Городской Управы под № двести двадцатым, с находящимся на нем деревянными: двухэтажным домом и одноэтажным флигелем и по частному же плану, составленному Лебединовым, – это место составляет участок земли мерою и в границах: по лицу по Екатерининской-Дворянской улице двадцать и тридцать две сотых сажени, поворотя на право по владению Барановского тридцать одна и восемьдесят сотых сажени, поворотя налево шесть и двадцать четыре сотых сажени, поворотя на право по владению Малышева восемнадцать и семьдесят сотых сажени, поворотя на право по владению Осокина двадцать и тридцать две сотых сажени, поворотя на право по владению Кутьевой двадцать одна и девяносто сотых сажени, поворотя налево пять сажень, и поворотя направо по владению Торкова до первоначального пункта двадцать восемь и шестьдесят сотых сажени, всего девятьсот семьдесят пять и девяносто три сотых сажени, что споров на сие имение никаких исков, казенных взысканий и указного ареста нет <...>, дает в том Налобинной, сие свидетельство, удостоверяющее о благонадежности означенного имения, для представления оною залогом при займе из Вологодского Городского Общественного Банка. Тысяча девятьсот тринадцатого года Июля семнадцатого дня <...>.

Эта сложная картина наглядно изображена на Плане 22 квартала 1912 г. (ГАВО ф. 475 оп. 1 д. 1661 л. 21):



Список жилых домов г. Вологды по состоянию на 22 апреля 1914 г. (ГАВО ф. 17 оп. 1 д. 600) фиксирует на Екатерининской Дворянской улице:

32	Налобина Агния Павловна мещ[анка] г. Вологды	Двух Этажный деревянный дом и флигель одноэтажн[ый] дерев[янный]
----	--	--

Приведём напоследок фотографию несохранившегося дома по ул. Герцена 48:

